



NETTOYANT RÉNOVATEUR de FACADES et MATÉRIAUX

- Fonction blanchissante
- Non inflammable
- Haut pouvoir nettoyant et rénovant.
- Action rapide
- Faiblement moussant
- Se rince facilement

CARACTÉRISTIQUES PHYSIQUES

ETAT PHYSIQUE	: Liquide
ASPECT	: Limpide
COULEUR	: Incolore à faiblement ambré
MASSE VOLUMIQUE	: 1120 g/l +/- 20 g/l.
REACTION CHIMIQUE	: Alcaline
PH pur	: 13,6 environ
PH à 5 %	: 12,1 environ
INFLAMMABILITÉ	: NON Inflammable
TENSION SUPERFICIELLE à 1 %	: 34,7 dynes/cm

PROPRIÉTÉS PRINCIPALES / ACTIONS

Miscible dans l'eau en toutes proportions.

Economique, **actif à faible concentration.**

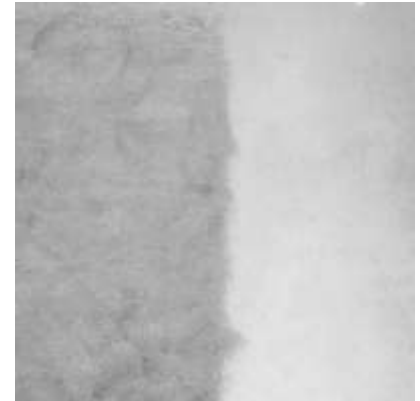
Elimine rapidement les incrustations et les taches colorées provenant de dépôts de matières organiques, tanins végétaux, etc..., fixées sur des supports, matériaux de construction exposés aux intempéries :

Murs en pierres	Enduits muraux compatibles	Crépis	
Briques	Pierres	Ciment	
Terrasses bétonnées	Dallages	Carrelages	
Pavés	Schiste ardoisier	Bois	Plancher bois
Portique bois	Soubassements humides en béton		
Fontaines	Bardages métalliques	Terrains de jeux ou courts de tennis	

Est utilisé par les professionnels du bâtiment et de la maintenance **pour les travaux de nettoyage en extérieur, de rénovation**, des matériaux de construction dans les

Lieux publics	Mairies	Bâtiments de collectivités	Ecoles	Piscines ouvertes
---------------	---------	----------------------------	--------	-------------------

AVANT APRÈS



MODES ET DOSES D'EMPLOI

APPLICATION : Sur surfaces chaudes ou exposées au soleil : humidifier au préalable à l'eau claire.

Par pulvérisation, imprégnation du produit à l'état pur ou dilué dans l'eau à raison, de 1 partie de produit pour 1 partie d'eau.

Utiliser le matériel d'application approprié : Pulvérisateur ou arrosoir en plastique.

Laisser agir 30 minutes à 1 heure et effectuer un rinçage terminal neutralisant à l'eau claire au jet ou sous pression, ou éponger selon le cas, à la toile ou au balai éponge sur petites surfaces.

Dans le cas de dépôts anciens, épais, incrustés sur des surfaces poreuses irrégulières, ou cavités ; renouveler si nécessaire l'application ou appliquer, selon compatibilité, le produit pur.

Ne pas appliquer par temps de gel, températures optimales d'application : De + 12°C à 20°C

PRINCIPAUX ELEMENTS DE COMPOSITION

Préparation synergisée à base de composés oxydants et sels alcalins, agents de surfaces, abaisseurs de tension superficielle facilitant l'imprégnation et le nettoyage.

RECOMMANDATIONS



DANGER
Renferme des hypochlorites alcalins

H314 Provoque de graves brûlures de la peau et de graves lésions des yeux.

H410 Très toxique pour les organismes aquatiques, entraîne des effets néfastes à long terme.

EUH031 Au contact d'un acide, dégage un gaz toxique.

P260 Ne pas respirer les vapeurs. P280 Porter des gants de protection/des vêtements de protection/un équipement de protection des yeux/du visage/une protection auditive/ ... P303 + P361 + P353 EN CAS DE CONTACT AVEC LA PEAU (ou les cheveux): Enlever immédiatement tous les vêtements contaminés. Rincer la peau à l'eau [ou se doucher]. P305 + P351 + P338 EN CAS DE CONTACT AVEC LES YEUX: Rincer avec précaution à l'eau pendant plusieurs minutes. Enlever les lentilles de contact si la victime en porte et si elles peuvent être facilement enlevées. Continuer à rincer.

Utilisations réservées aux professionnels

Contient :

- moins de 5% de : agents de surface non ioniques

Préparation non destinée à un usage biocide.

Ne pas utiliser sur alliages légers, étamés, galvanisés ou surfaces sensibles aux produits alcalins.

Dans le cas de surfaces fragiles, supports bétons ou matériaux teintés sensibles aux agents oxydants forts, faire un essai dans un endroit caché afin d'observer compatibilité et concentration de la solution de nettoyage avec le support.

Lors de l'application, protéger plantes, végétaux, surfaces sensibles situées à proximité.

Conserver à l'abri de la chaleur, de la lumière ou du soleil, stocker dans un endroit tempéré.

Refermer l'emballage après chaque utilisation.

En cas de rejets importants, se conformer à la réglementation locale en vigueur.

Ne pas rejeter le produit pur à l'égout.

Toujours effectuer au préalable, un essai avec la surface à traiter pour déterminer compatibilité et temps de contact appropriés. UFI : 1ED1-POGS-2008-VKDV

Extrait conditions de vente : Les conditions et durées de stockage peuvent modifier dans le temps les caractéristiques initiales des produits conditionnés, ainsi la Date Limite d'Utilisation Optimale Conseillée (D.L.U.O.C.) est de un an. En conséquence, l'échange ou le remplacement de tout produit au-delà de cette DLUOC de un an ne pourra être effectué, le numéro de lot ou ban de livraison permettant la traçabilité. **NOTA :** Les indications mentionnées sur cette fiche sont communiquées à titre d'information. En raison des nombreux facteurs pouvant affecter les résultats, tous les produits sont vendus avec la réserve que les utilisateurs professionnels feront leurs propres essais pour déterminer la convenance de ces produits pour leur usage particulier. Limite de garantie n'excédant pas le remplacement d'un produit reconnu défectueux. Fiche de sécurité sur simple demande selon décret 87200 du 27.03.1987 mis en vigueur au 01.01.1988.

DIPROME

355, route de Montargis 45700 Chevillon s/ huillard
Tél : 07.49.34.19.93 - diprome45@gmail.com

Ref. 6733
Révision n° 3
221020 HJ